



Palīdz

ieraudzīt vairāk

D-Light[®] Pro
no GC

Duāla staru garuma LED
polimerizācijas lampa

GC

D-Light Pro no GC ir augstas jaudas, duāla staru garuma LED polimerizācijas lampa, kas piedāvā ne vien efektīvu polimerizāciju, bet arī papildus iespējas.

Lepazīstiet kā maza un viegla ierīce var likt ieraudzīt neredzamo...

Polimerizē. Aizsargā. Atpazīst.



Polimerizē

Ar 20 sekunžu garu ciklu, izejošo jaudu $1400\text{mW}/\text{cm}^2$ un duālu staru garumu, augstas jaudas režīms (HP) garantē visu dentālo materiālu ļoti efektīvu polimerizāciju. Zilā LED gaismā nodrošina optimālu kamforsinona aktivāciju ar staru garumu 460-465nm, kamēr violetā LED gaismā, kas tiek emitēta 400-405nm staru garumā, nodrošina efektīvu citu iniciatoru, kā piemēram, TPO vai PPD, polimerizāciju.

Aizsargā

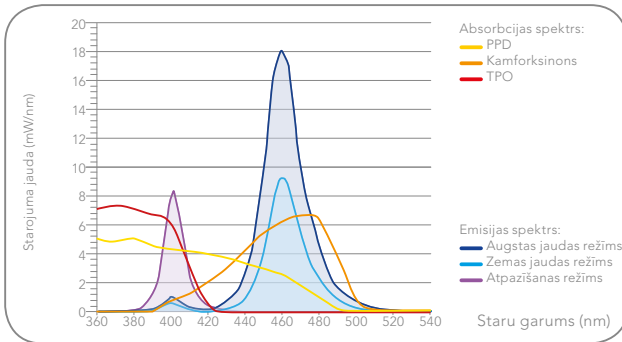
Zemas jaudas režīms (LP) ar 20 sekunžu garu ciklu un duālu staru garumu ir ar samazinātu izejošo jaudu $700\text{mW}/\text{cm}^2$. Šis cikls ir perfekti piemērots, kad vēlaties ierobežot siltuma ģenerāciju, piemēram, dziļās kavitātēs, kad preparācija ir tuvu pulpai.

Atpazīst

D-Light Pro ir ne vien ideālas polimerizācijas lampas funkcijas, bet arī unikāls atpazīšanas režīms (DT), kas izmanto gandrīz ultravioletos starus. Šis nepārtrauktais 60 sekunžu starojums ļauj ieraudzīt to, ko ar neapbruņotu aci ne vienmēr redzam: aplikumu un inficētu dentīnu, malas sūces, vecu kompozīta restaurāciju...

Izcila veiktspēja

Plašs emisijas spektrs efektīvai visu materiālu polimerizācijai



D-Light Pro emisijas spektrs tās trijos režīmos un visbiežāk lietoto fotoiniciatoru absorbcijas spektrs

Produktu kategorijas	Efektīva visu GC materiālu polimerizācija
Pastas konsistences kompozīts (GC G-aenial Anterior, GC Essential)	✓
Plūstošais kompozīts (GC G-aenial Universal Flo)	✓
Ar stikla šķiedru armēts kompozīts (GC everX Posterior)	✓
Sveķu modificēts stikla jonomers (GC Fuji II LC)	✓
Pigmenta laka (GC Optiglaze COLOR)	✓
Adhezīvs (GC G-Premio BOND)	✓

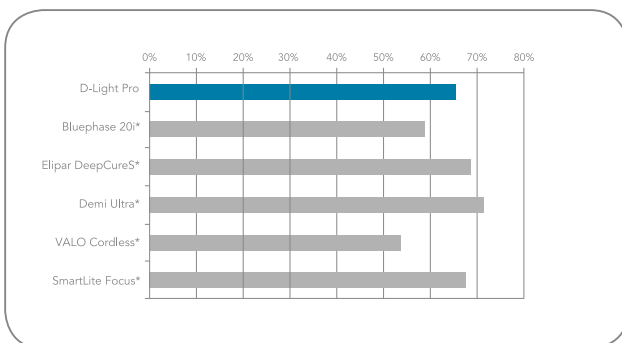
Efektīva polimerizācija ar D-Light Pro?

Dentālos gaismā cietējošos materiālos galvenais foto iniciators ir kamforksinons. Tomēr daži gaišie un caurspīdīgie materiāli satur citus foto iniciatorus, piemēram TPO vai PPD. Šiem iniciatoriem ir atšķirīgs absorbcijas spektrs, tādēļ ir nepieciešama polimerizācijas ierīce, kuras staru garums spēj polimerizēt šādus materiālus.

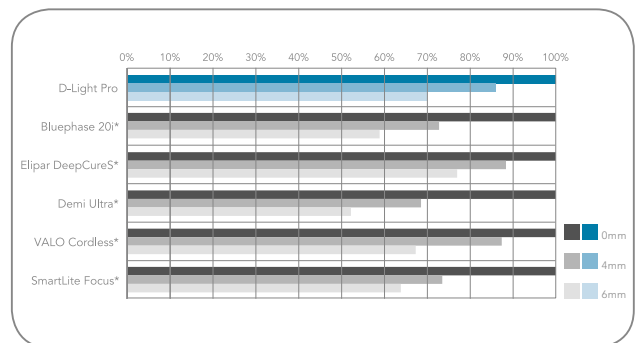
D-Light Pro augstas jaudas režīmam (HP) un zemas jaudas režīmam (LP) ir divu veidu LED stari (zilie un violette), ar virsotni 460-465nm (kamforksinonam) un 400-405nm (PPD/TPO). Pateicoties tās duālam staru garumam, D-Light Pro efektīvi polimerizē visa veida materiālus, neatkarīgi no izmantotā fotoiniciatora.

Atpazīšanas režīms (DT) izmanto tikai violetos LED starus. Šī režīma mērķis ir nevis materiāla polimerizācija, bet gan baktēriju aktivitātes un fluorescento materiālu vizualizācija.

Efektīvs starojums neatkarīgi no attāluma



D-Light Pro vienmērīgais gaismas kūlītis un konkurentu produkti



Atlikušais D-Light Pro starojums atšķirīgā attālumā un konkurentu produkti

Dažās klīniskās situācijās, īpaši sānu zobu rajonā, bieži ir neiespējami novietot gaismas vadu ideālā pozīcijā, lai polimerizētu materiālu.

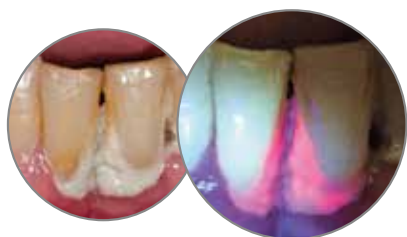
Vienmērīgs gaismas kūlītis nodrošina vienmērīgu enerģijas daudzumu visai restaurācijai. Vienmērīgs un centrēts gaismas stars garantē materiāla virsmas apstarpšanas kvalitāti, pat ja gaismas vads neatrodas optimālā attālumā.

Avots: R&D dati, pieejami pēc pieprasījuma.

* Bluephase, Elipar, Demi, VALO un SmartLite nav GC tirdzniecības zīmes.

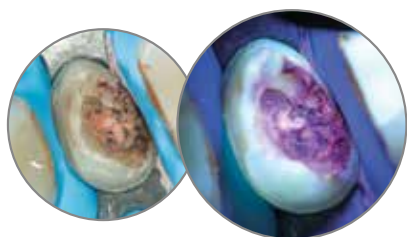
Ieraugi neredzamo

Baktēriju klātbūtni viegli noteikt ar ultravioleto gaismu, jo vietās ar baktēriju aktivitāti var redzēt sarkano fluorescenci, kamēr veselos zoba audos redzama zaļā fluorescence. Pateicoties tam, D-Light Pro atpazīšanas režīmā ļauj vizualizēt aplikumu un inficēto dentīnu, noteikt sūces un baktēriju aktivitāti fisūrās. Papildus tā palīdz atšķirt zoba audus no fluorescentiem restaurācijas materiāliem, un, kad vien iespējams, ievērot minimāli invazīvu pieeju.



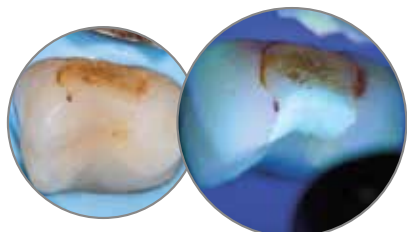
Aktīva aplikuma vizualizācija

Violetā gaisma norāda baktēriju klātbūtni uz zoba virsmas un palīdz identificēt riska zonas.



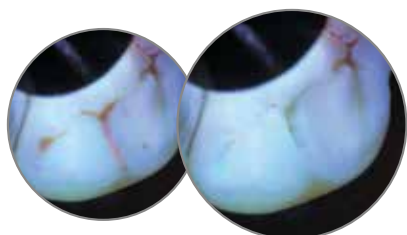
Inficētā dentīna vizualizācija

Ekspozētais inficētais dentīns (preparācijās un atvērtās kavitātēs) ultravioletos staros ir redzams kā sarkana fluorescence. Šādos gadījumos atpazīšanas režīms ļauj jums preparēt kavitātes minimāli invazīvā veidā un izņemt tikai inficēto dentīnu.



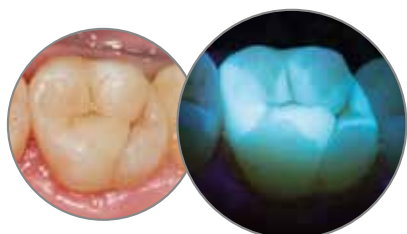
Sūces vizualizācija

D-Light Pro atpazīšanas režīms ir lielisks palīgs, lai novērtētu veco restaurāciju malas. Tas palīdz noteikt vai malas slēgums ir apmierinošs un diferencēt malas pārkrāsošanos no malas sūces, jo ultravioleto staru gaismā baktēriju aktivitāte ir redzama sarkanā krāsā.



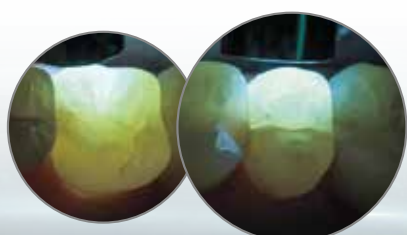
• Baktēriju aktivitātes noteikšana fisūrās

Pirms aizīmogot fisūras ar sīlantu, ir svarīgi pārliecināties, ka tajās nav palikušas baktērijas. Violetā gaisma ir ideāls veids, kā pārbaudīt, vai fisūru attīrīšana ir devusi nepieciešamo rezultātu.



Cementa pārpalikuma un restaurācijas vizualizācija

Daudzi kompozītmateriāli violetā gaismā uzrāda spilgtu fluorescenci, kas savukārt palīdz tos viegli atšķirt no dabiska zoba audiem. Atpazīšanas režīms palīdz izņemt vecās restaurācijas un noņemt cementa pārpalikumus, piemēram, pēc ortodontisko brekešu noņemšanas, nebojājot zoba audus.



Plaisu dziļuma noteikšana

Atpazīšanas režīms, izmantojot caurgaismošanas tehniku (izgaismojot zobu no bukālās/palatinālās puses) ir lielisks rīks, kas palīdz novērtēt zoba audu plaisu dziļumu. Ja gaisma iziet cauri pilnībā (kreisais attēls), tas norāda, ka plaisa nav ļoti dziļa; ja gaisma apstājas pie plaisas (labais attēls), tad plaisa ir dziļa un nepieciešami tālāki izmeklējumi.



Notici tam, ko ieraudzīji: D-Light Pro ir tik viegla kā rokas instruments



Viegla kā pildspalva



Izcila intraorāla sasniedzamība
sānu zobu rajonā

Ar svaru apmēram 90 g un plānu, pildspalvai līdzīgu rokturi, D-Light Pro ir neticami ērta darbā – kā rokas instruments. D-Light Pro apvieno sasniedzamību sānu zobu rajonā un labu redzamību priekšzobu rajonā – šāda kombinācija nodrošina optimālu komfortu gan pacientam, gan klīnicistam.

Bateriju uzlāde vienā mirklī!

D-Light Pro un izlādējušies lampa-
nekad! Komplektā ietilpst divas
baterijas, un baterijas maiņa ir veicama
dažās sekundēs. Elegants statīvs
bateriju uzlādēšanai ir piemērots
vienlaicīgai abu bateriju uzlādēšanai,
kad lampa netiek izmantota. Iebūvētais
radiometrs palīdzēs pārbaudīt izejošo
jaudu.



Ērta plug-in/plug-out bateriju uzlāde

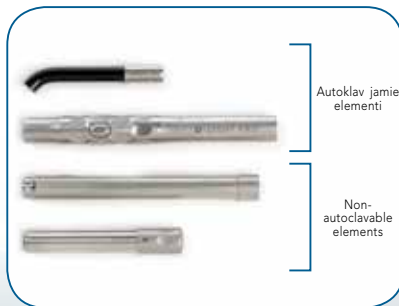


Uzlādes statīvs ļauj uzlādēt abas baterijas
vienlaicīgi

D-Light Pro piedāvā vairāk...



Elektroniskā moduļa un baterijas izņemšana pirms autoklavēšanas



Autoklavjamie
elementi

Non-
autoclavable
elements

D-Light Pro ir vēl viena unikāla
priekšrocība: tā ir pirmā autoklavējamā
lampa – tikai jāizņem no roktura
elektroniskās komponentes,
nodrošinot optimālu higiēnu īpašiem
gadījumiem.

D-Light Pro no GC

Palīdz ieraudzīt vairāk.



D-Light Pro	
901412	D-Light Pro komplekts Ietilpst: D-Light Pro rokturis & elektroniskais modulis, gaismas vads 8mm, baterijas (x2), uzlādes statīvs, strāvas vads, EU/UK adapteris, cietais acu aizsargs, mīksts acu aizsargs (x3)
901413	D-Light Pro rokturis
890378	D-Light Duo/Pro gaismas vads 8mm
901414	D-Light Pro baterijas
901415	D-Light Pro uzlādes statīvs
901416	D-Light Pro strāvas vads & EU/UK adapteris
901417	D-Light Pro cietais acu aizsargs
890380	D-Light Duo/Pro mīkstie acu aizsargi (x10)

GC EUROPE N.V.
 Head Office
 Researchpark
 Haasrode-Leuven 1240
 Interleuvenlaan 33
 B-3001 Leuven
 Tel. +32.16.74.10.00
 Fax. +32.16.40.48.32
 info@gceurope.com
 http://www.gceurope.com

ADDRESS???????