

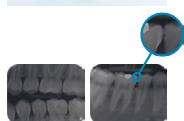
VistaScan Mini View - kompakti, ātri un efektīvi

Intraorālo attēlu skeneris ar skārienjūtīgu ekrānu



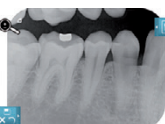
Visiem intraorālajiem formātiem

Jūs varat izmantot visu veidu intraorālo attēlu plates no izmēra 0 līdz 4 izmēram. Darba process ir ļoti vienkāršs, tāpat kā filmiņām.



Teicama attēlu kvalitāte

Pateicoties PCS tehnoloģijai VistaScan Mini View attēlu skeneris precīzi un uzticami attēlos D1 kariesu un endo instrumentus līdz ISO 06.



Ērts skārienjūtīgs ekrāns

4,3" collu augstas izšķirtspējas ekrāns spēj attēlot līdz par 16.7 miljoniem krāsu. Tas nodrošina izcīlu attēlu kvalitāti. Priekšskatījuma funkcija noskenētajam attēlam atļaus Jums ātri pārbaudīt RTG uzņēmumu.

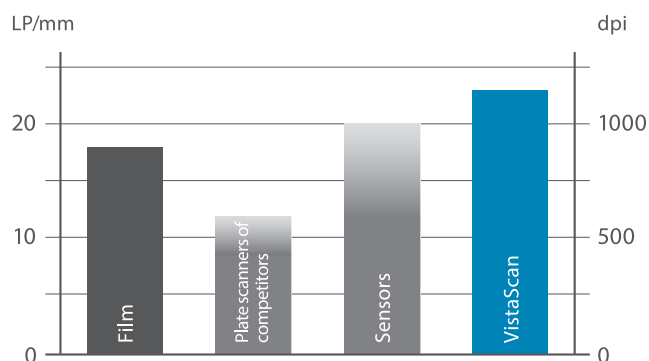
Wi-Fi funkcionalitāte

Integrētā bezvadu funkcionalitāte nodrošinās ērtu komunikāciju un attēlu apskatīšanu pa taisno uzreiz zobārstniecības krēsla monitorā, datorā, vai kur nepieciešams.

	VistaScan Mini View
Ekrāns	4.3" skārienjūtīgs, 800 x 480 pikseļi, 16.7 miljoni krāsas
Plašu izmēri	0 - 4
Efektīvā rezolūcija (LP/mm, dpi)	22, 1100
Iespējamā rezolūcija (LP/mm, dpi)	40, 2000
Svars	Apmēram 7kg
Izmēri (A x P x D, mm)	275 x 226 x 243
Interfeiss	LAN, wireless
Iekšējā atmiņa	8GB

Priekšrocības:

- Ļoti attēla kvalitāte un augsta izšķirtspēja
- Ērts skārienjūtīgs ekrāns
- ScanManager programma optimālai darba plūsmai
- Piemērots visa veida intraorālajiem formātiem
- Uzticams, pateicoties iekšējai atmiņai
- Savienojums ar datoru - WLAN/LAN
- Iespējams strādāt arī bez interneta savienojuma, ja tas pazūd.



Efektīvas attēlu rezolūcijas salīdzinājums : ar Durr Dental VistaScan sistēmu saniegsiet labākos rezultātus